

**Описание местоположения границ публичного сервитута
В целях размещения и эксплуатации существующих объектов электросетевого хозяйства
местного значения-здание трансформаторной подстанции № 94 с кадастровым номером
50:47:0000000:1049**

Местоположение границ *Московская обл., г. Орехово-Зуево, ул. Зеленая, д. 22*

Система координат *МСК-50, зона 2*

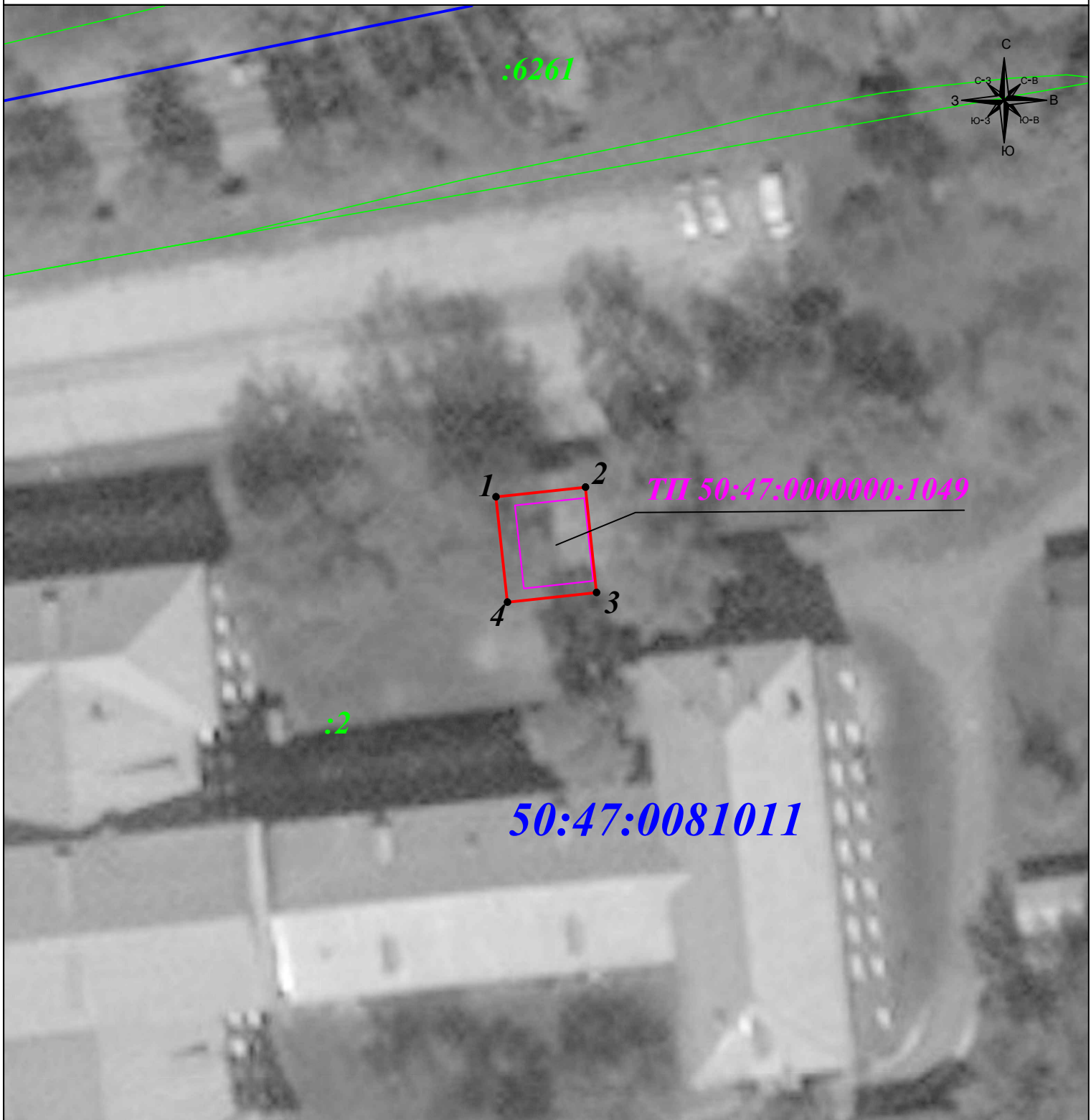
Площадь объекта *81 кв.м*

Перечень характерных точек

Обозначение характерных точек границ	Координаты, м		Метод определения координат характерной точки	Средняя квадратическая погрешность положения характерной точки (M _t), м	Описание обозначения точки на местности (при наличии)
	X	Y			
1	2	3	4	5	6
1	473559,56	2283316,40	Геодезический метод	0,10	-
2	473560,44	2283324,66	Геодезический метод	0,10	-
3	473550,73	2283325,68	Геодезический метод	0,10	-
4	473549,85	2283317,46	Геодезический метод	0,10	-
1	473559,56	2283316,40	Геодезический метод	0,10	-





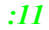
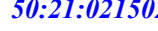

Графическое описание местоположения границ публичного сервитута

В целях размещения и эксплуатации существующих объектов электросетевого хозяйства местного значения
- здание трансформаторной подстанции № 94 с кадастровым номером 50:47:0000000:1049



Масштаб 1: 500

Условные обозначения:

-  - вновь образуемая граница публичного сервитута, сведения о которой достаточны для определения ее местоположения
-  - граница земельного участка
-  - граница кадастрового квартала
-  - объект электросетевого хозяйства в отношении которого устанавливается сервитут
- 1 - характерная точка границы зоны публичного сервитута
-  - номер земельного участка
-  - номер кадастрового квартала
-  - номер объекта электросетевого хозяйства в отношении которого устанавливается сервитут